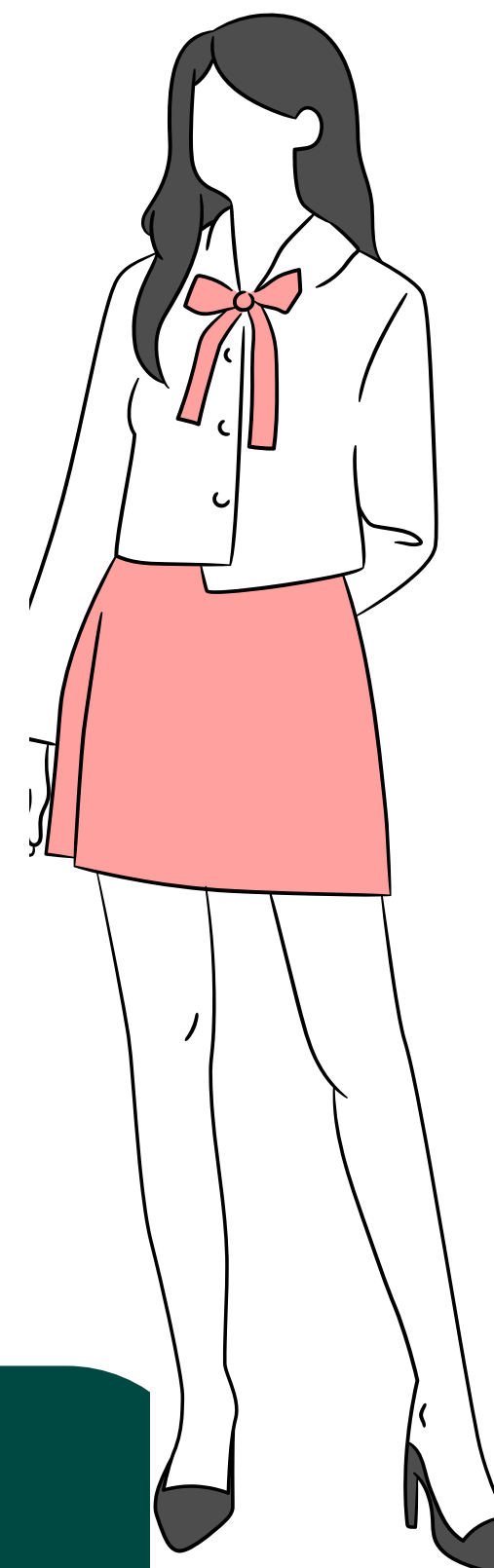


子宮內膜癌 不容忽視的女性殺手



子宮內膜癌是女性生殖系統中最常見的癌症之一，年發病率約為每10萬名女性中有17例，為我國女性癌症發生率第5位，死亡率約為每10萬名女性中有2.4例，為我國女性癌症死因第10位。

→ 高危險族群自我評估

- 初次月經於12歲以前
- 52歲後停經
- 40歲以上無生育史
- 糖尿病
- 子宮內膜增生史
(單純性增生或複雜性增生,無細胞異常)
- 肥胖(BMI>30)
- 多囊性卵巢症候群
- 家族三等親內有乳癌、卵巢癌、內膜癌或大腸癌病史
- 乳癌曾接受泰莫西芬Tamoxifen 治療。
- 不正常陰道出血
- 停經後陰道出血

如果您符合以上任何一項，
可掛號子宮內膜癌篩檢特別門診，
由資深婦產科醫師為您檢查評估。

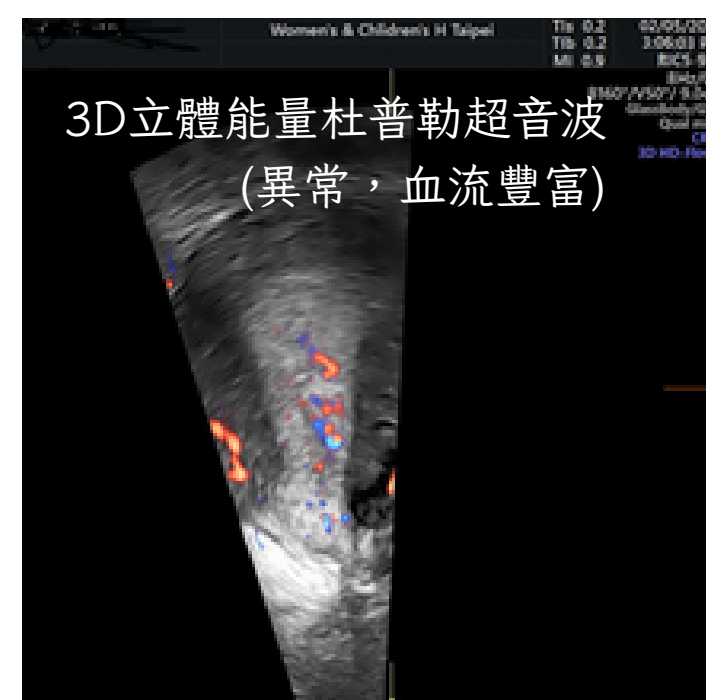
子宮內膜癌篩檢特別門診
網路掛號



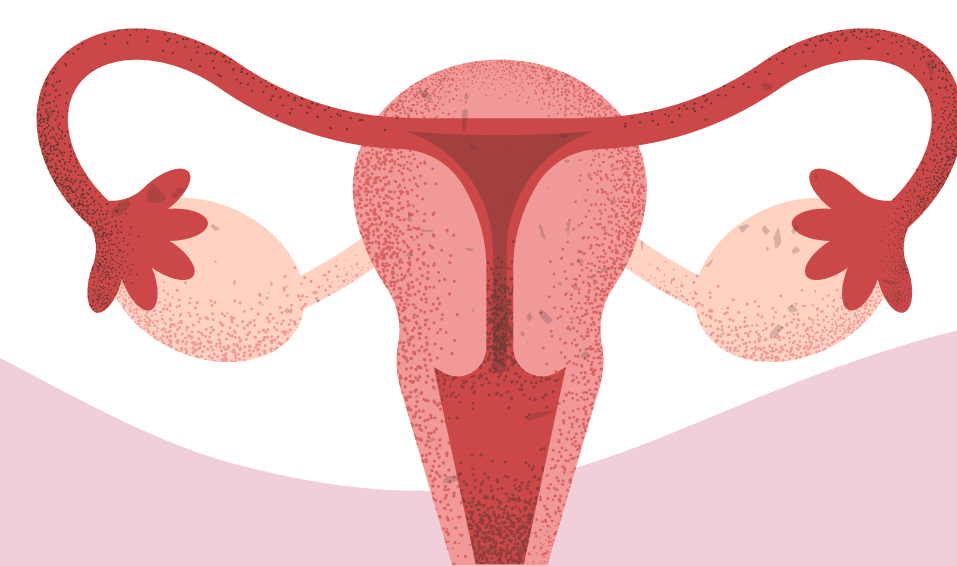
→ 可以檢查出來嗎？

國際上目前對於子宮內膜癌沒有良好的篩檢方法，臺北市立聯合醫院參考國際最新發展，結合先進3D陰道超音波影像醫學及分子檢查醫學為國內首創子宮內膜癌篩檢策略。

立體3D超音波比起傳統的2D超音波，更能檢測到子宮內膜癌所引發的腫瘤不規則外形及不正常血流。



婦幼院區開設子宮內膜癌篩檢特別門診，針對高風險族群婦女及2D超音波子宮內膜異常之女性安排 (1) 甲基化基因檢測 (2) 高階立體3D超音波檢查 依意願安排子宮內膜切片手術取樣 (或/及子宮鏡檢查) 和病理檢查追蹤



子宮守護行動：內膜癌篩檢方案

限高風險族群

3D陰道超音波檢測(自費\$3,000，臺北市民全額補助)

自114年10月起加碼補助設籍任何縣市之臺北市政府婦女員工

甲基化基因檢測補助(自費\$15,000，臺北市民補助5,000)

詳請洽台北市立聯合醫院婦幼院區

醫療諮詢專線：02-2321-1000