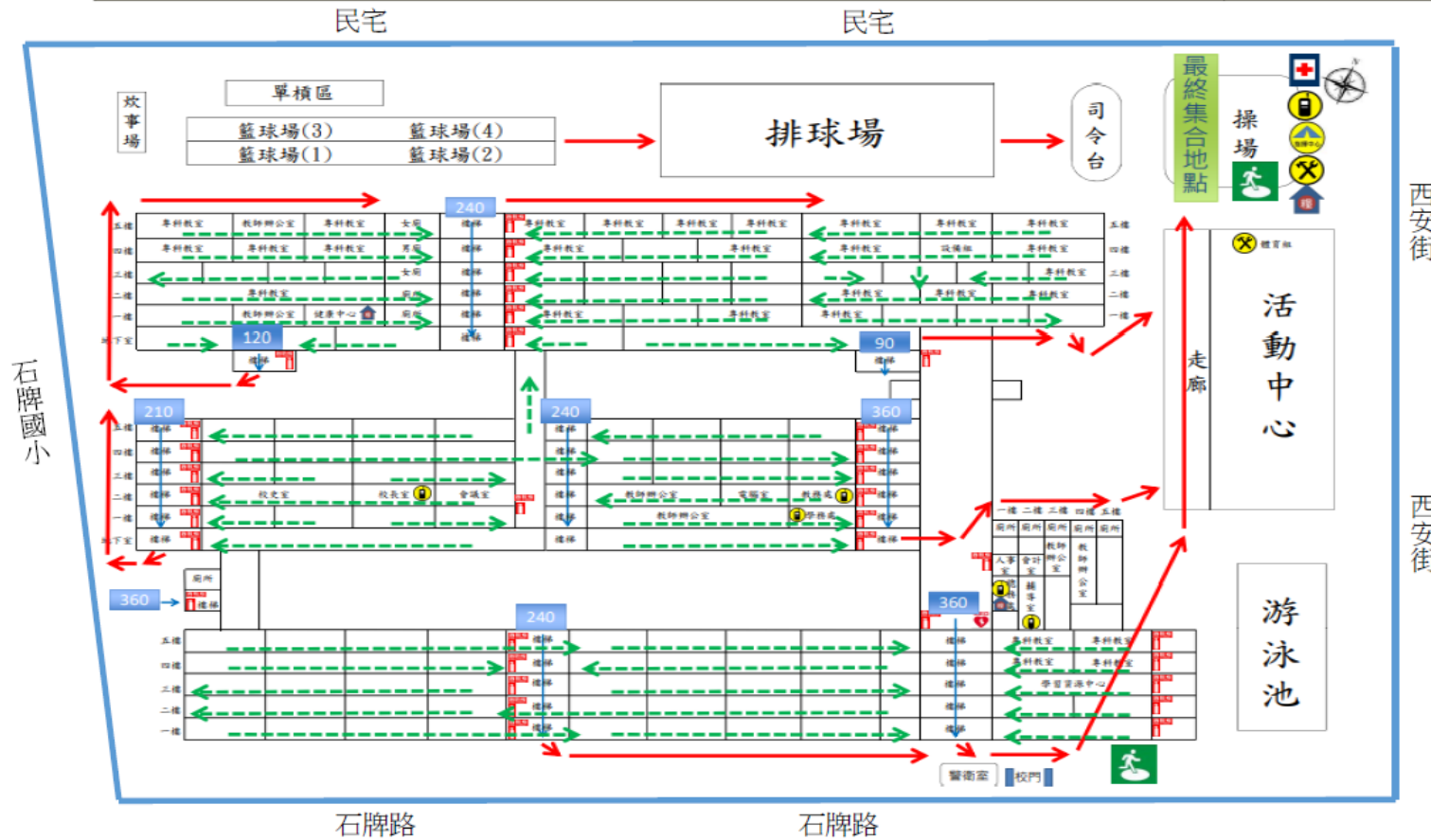


防災地圖(地震災害)

臺北市立石牌國民中學 校園防災地圖(地震災害)

經度:東經121度30分50.9秒
緯度:北緯25度06分55.2秒

110.09總務處製



圖例	室內避難處所		室外避難處所		急救站		滅火器		消防栓	
	指揮中心		物資儲備點		救援器材放置點		通訊設備放置點		AED	

防救災資訊

災害通報單位

教育部校安中心
02-33437855
02-33437856
北投區災害
應變中心
02-28912105
臺北市教育局
02-27605650

警消醫療單位

石牌派出所
02-28231513
石牌消防分隊
02-28213119
榮民總醫院
02-28712121

學校災害潛勢資訊

地震潛勢: 低
淹水潛勢: 低
坡地潛勢: 低
(依全國各級學校災害
潛勢資訊管理系統)

標示

建築內路線
樓梯路線
(XXX表樓梯疏散人數)
建築外路線

防災地圖(空襲災害)



防救災資訊

災害通報單位

教育部教安中心
02-33437855
02-33437856
臺北市府教育局
02-27593328
台北市災害應變中心
02-87863119
北投區災害應變中心
02-28912105

警消醫療單位

警察局北投分局
02-28914521
消防局光明消防分隊
02-28913161
榮民總醫院
02-28712121

空襲災害避難原則
往低處室內避難

空襲避難姿勢

低姿、拱身、胸離地
遮眼、摀耳、嘴微張

防災地圖(淹水災害)

臺北市立石牌國民中學 校園防災地圖(淹水災害)

經度:東經121度30分50.9秒
緯度:北緯25度06分55.2秒

108.09總務處製



防救災資訊

災害通報單位

教育部校安中心
02-33437855
02-33437856
北投區災害
應變中心
02-28912105
臺北市教育局
02-27605650

警消醫療單位

石牌派出所
02-28231513
石牌消防分隊
02-28213119
榮民總醫院
02-28712121

學校災害潛勢資訊

地震潛勢: 低
淹水潛勢: 低
坡地潛勢: 低
(依全國各級學校災害
潛勢資訊管理系统)

標示

建築內路線
樓梯路線
建築外路線

圖例

室內避難
處所



指揮中心



水災潛勢區



物資儲備點



急救站



救援器材
放置點



滅火器



通訊設備
放置點



消防栓



AED



消防栓



逃生路線圖

